



REGIONE BASILICATA

DIPARTIMENTO SICUREZZA SOCIALE E POLITICHE AMBIENTALI

PIANO REGIONALE SOCIO-ASSISTENZIALE

2000-2002

ALLEGATO STATISTICO REGIONALE

QUADRO SOCIO-ECONOMICO

Statistiche



ANDAMENTO DEMOGRAFICO E SITUAZIONE ECONOMICA

1) TREND DEMOGRAFICO REGIONALE

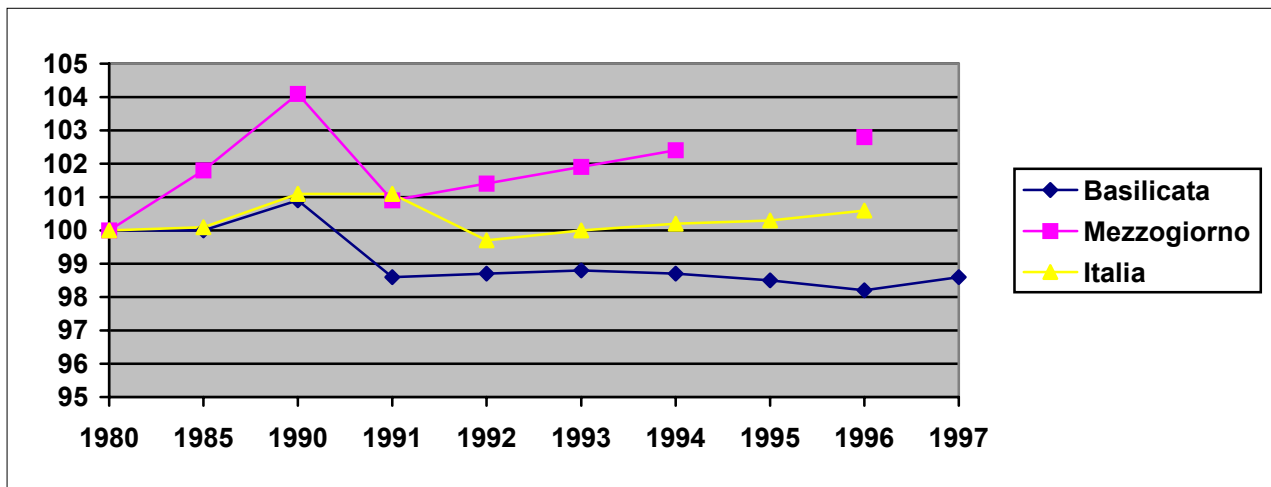
Tab.1 Variazione della popolazione residente In Basilicata, Mezzogiorno e Italia nel periodo 1980-97 (valori assoluti)

	1980	1991	1996	1997
Basilicata	618.810	610.018	607.859	610.330
Mezzogiorno	20.355.423	20.532.647	20.923.184	-
Italia	57.140.355	57.757.236	57.960.477	-

Tab.2 Variazione % della popolazione residente

	Var. % 91/80	Var. % 96/91	Var. % 97/96
Basilicata	-1,4%	-0,3%	-0,4%
Mezzogiorno	-0,9%	-1,9%	-
Italia	-1,1	-0,3%	-

Grafico n. 1 Andamento demografico dal 1980 al 1997; Basilicata, Mezzogiorno, Italia.
Numeri indice: 1980 = 100,0



Tab.3 Trend demografico regionale e provinciale – Periodo 1951-1997

Anno	Popolazione residente			Numero indice (1951=100)		
	Potenza	Matera	Basilicata	Potenza	Matera	Basilicata
1951	445.188	182.398	627.586	100,0	100,0	100,0
1961	444.166	200.131	644.297	99,8	109,7	102,7
1971	408.435	194.629	603.064	91,7	106,7	96,1
1981	406.616	203.570	610.186	91,3	111,6	97,2
1991	401.543	208.985	610.528	90,2	114,6	97,3
1995	401.084	208.184	609.238	90,1	114,1	97,1
1997	403.019	207.311	610.330	90,5	113,6	97,3

Tab.4 Trend del numero di famiglie (1991-96)

	1991	1996	Var. %
Basilicata	203.043	212.718	+4,8
Mezzogiorno	6.532.550	7.094.814	+8,6
Italia	19.909.003	21.450.646	+7,7

Tab.5 Trend del tasso di attività (1994-96)

	V.A. 1994	V.A. 1996	1994	1996	Var. %
Basilicata	212.000	210.000	34,7	34,9	+0,6%
Mezzogiorno	7.208	7.223.000	34,6	34,9	+0,9%
Italia	22.852.000	22.852.000	39,6	40,3	+1,8%

2) BILANCIO DEMOGRAFICO REGIONALE

Tab.6 - Popolazione residente al 31.12.97. - Indicatori demografici

COMUNI	Popolazione residente			Indicatori demografici				
	Maschi	Femmine	Totale	Natalità	Mortal.	Saldo naturale	Saldo migratorio	Saldo totale
Abriola	969	959	1.928	7,8	10,9	-3,1	-4,7	-7,8
Acerenza	1.486	1.543	3.029	10,6	9,9	0,7	2,6	3,3
Albano di Lucania	845	816	1.661	16,4	10,3	6,1	5,5	11,5
Anzi	1.023	1.050	2.073	13,5	9,6	3,9	-3,9	0,0
Armento	418	432	850	12,9	16,4	-3,5	-7,0	10,5
Atella	1.811	1.855	3.666	12,4	11,1	1,4	14,0	15,4
Avigliano	5.888	6.202	12.090	10,3	7,4	2,9	-0,7	2,2
Balvano	1.115	1.014	2.129	15,0	9,8	5,2	-8,4	-3,3
Banzi	766	796	1.562	12,6	6,3	6,3	34,7	-28,4
Baragiano	1.312	1.407	2.719	10,7	11,8	-1,1	0,7	-0,4
Barile	1.627	1.736	3.363	10,8	8,4	2,4	8,7	11,1
Bella	2.915	2.919	5.834	11,3	8,9	2,4	0,3	2,7
Brienza	2.083	2.104	4.187	11,2	11,2	0,0	-1,4	-1,4
Brindisi di Montagna	470	449	919	17,5	7,6	9,8	-4,4	5,5
Calvello	1.083	1.150	2.233	9,4	12,1	-2,7	2,7	0,0
Calvera	309	319	628	3,1	14,0	-10,9	-29,6	-40,6
Campomaggiore	508	528	1.036	12,5	8,7	3,8	9,6	-5,8
Cancellara	855	804	1.659	9,0	12,0	-3,0	-6,0	-9,0
Carbone	509	503	1.012	8,9	10,8	-2,1	-5,9	-7,9
San Paolo Albanese	196	232	428	2,3	11,5	9,2	-20,7	-30,1
Castelgrande	618	668	1.286	7,7	20,8	-13,1	-2,3	-15,4
Castelluccio Inferiore	1.225	1.281	2.506	12,3	8,1	4,4	-9,2	-4,8
Castelluccio Superiore	508	535	1.043	8,6	12,4	-3,8	-13,3	-17,1
Castelmezzano	481	492	973	5,1	11,2	-6,1	-10,2	-16,3
Castelsaraceno	895	928	1.823	10,7	11,2	-0,5	-47,1	-47,7
Castronuovo di S.A.	782	807	1.589	7,5	14,3	-6,9	-11,8	-18,7
Cersosimo	443	460	903	6,6	1,5	-10,9	-14,2	-25,2
Chiaromonte	1.132	1.177	2.309	9,5	1,3	-1,7	4,3	2,6
Corleto Perticara	1.548	1.614	3.162	7,2	12,9	-5,7	-3,8	-9,4
Episcopia	838	870	1.708	5,2	10,5	-5,2	-4,1	-9,3
Fardella	369	387	756	7,9	15,8	-7,9	3,9	-11,8
Filiano	1.637	1.681	3.318	13,6	10,6	3,0	2,4	5,4
Forenza	1.278	1.359	2.637	10,5	11,3	-0,8	-18,8	-19,5
FrancaVilla In Sinni	2.172	2.147	4.319	11,3	11,8	-0,5	77,7	77,2
Gallicchio	527	534	1.061	15,9	6,5	9,3	28,0	18,7
Genzano di Lucania	3.050	3.140	6.190	10,5	2,7	-2,3	-1,6	3,9
Grumento Nova	925	989	1.914	7,8	1,5	-3,7	6,3	2,6
Guardia Perticara	378	407	785	6,4	10,2	-3,8	2,5	-6,4
Lagonegro	3.018	3.200	6.218	8,5	7,1	1,4	1,8	3,2
Latronico	2.622	2.811	5.433	9,2	9,9	-0,7	-3,9	-4,6
Laurenzana	1.175	1.269	2.444	7,7	13,0	5,3	5,7	11,1
	Maschi	Femmine	Totale	Nata	Mor	Saldo	Saldo	Saldo

COMUNI				lità	talità	Natur.	Migr.	Tot.
Lauria	6.911	7.069	13.980	9,5	9,2	-0,3	-2,5	2,2
Lavello	6.783	6.820	13.603	11,4	8,2	3,2	-2,1	1,2
Maratea	2.542	2.750	5.292	7,7	9,3	-1,5	1,3	-0,2
Marsico Nuovo	2.619	2.720	5.339	5,0	10,9	5,9	15,7	-21,7
Marsicovetere	2.313	2.237	4.550	15,7	7,5	8,2	4,6	12,8
Maschito	906	1.028	1.934	8,3	13,4	-5,2	3,1	-2,1
Melfi	8.221	8.345	16.566	10,9	8,4	2,5	5,0	7,6
Missanello	308	348	656	6,0	16,6	10,5	-15,1	25,6
Moliterno	2.336	2.545	4.881	6,3	11,0	-4,7	-4,1	-8,8
Montemilone	1.010	1.050	2.060	12,1	11,1	1,1	3,9	-2,9
Montemurro	664	871	1.535	7,8	9,1	-1,3	3,3	2,1
Muro Lucano	3.125	3.248	6.373	8,0	11,0	-3,1	6,6	3,6
Nemoli	764	839	1.603	6,2	11,9	-5,6	6,2	0,6
Noepoli	597	638	1.235	7,2	13,6	-6,4	-11,2	-17,7
Oppido Lucano	1.988	2.002	3.990	9,5	10,3	-0,8	-0,3	-1,0
Paterno	2.049	2.076	4.125	10,1	10,3	-0,2	-19,4	-19,7
Palazzo San Gervasio	2.618	2.639	5.257	11,6	11,4	0,2	-7,8	-7,6
Pescopagano	1.122	1.143	2.265	7,1	7,5	-0,4	-3,5	-4,1
Picerno	3.097	3.032	6.129	8,6	8,5	0,2	-2,4	-2,3
Pietragalla	2.265	2.369	4.634	8,2	12,5	-4,3	3,7	-0,6
Pietrapertosa	675	688	1.363	13,1	16,8	-3,6	-9,5	-13,1
Pignola	2.608	2.649	5.257	11,1	6,9	4,2	1,9	6,1
Potenza	34.094	35.601	69.695	8,8	6,8	2,1	50,4	52,5
Rapolla	2.336	2.361	4.697	11,3	11,3	0,0	-1,5	-1,5
Rapone	622	674	1.296	4,6	4,6	0,0	0,0	0,0
Rionero in Vulture	6.689	6.836	13.525	9,5	8,7	0,8	-4,8	-4,1
Ripacandida	896	952	1.848	6,5	14,1	-7,5	-4,8	-12,4
Rivello	1.518	1.596	3.114	7,7	9,6	-1,9	-2,9	-4,8
Roccanova	921	961	1.882	3,1	11,4	-8,3	-35,9	-44,2
Rotonda	1.979	2.002	3.981	13,3	10,8	2,5	-1,0	1,5
Ruoti	1.863	1.930	3.793	8,4	5,3	3,2	-2,1	1,1
Ruvo del Monte	628	675	1.303	9,2	11,5	-2,3	-8,4	-10,7
Sant'Angelo Le Fratte	796	751	1.547	10,3	10,9	-0,6	-10,9	-11,6
Sant'Arcangelo	3.498	3.484	6.982	11,9	8,6	3,3	-8,4	-5,1
San Chirico Nuovo	865	835	1.700	5,3	8,2	-2,9	-9,9	-12,9
San Chirico Raparo	762	777	1.539	7,8	13,6	-5,8	-1,3	-7,1
San Costantino A.	495	501	996	1,1	12,9	-12,1	-5,1	-16,9
San Fele	2.046	1.997	4.043	7,4	10,8	-3,4	-5,7	-9,1
San Martino d'Agri	528	542	1.070	12,1	17,8	-5,6	4,7	-0,9
San Severino Lucano	1.009	1.067	2.076	6,7	9,1	-2,4	-3,8	-6,2
Sarconi	690	719	1.409	7,8	9,2	-1,4	-0,7	-2,1
Sasso di Castalda	495	498	993	4,0	10,0	-6,0	0,0	-6,0
Satriano di Lucania	1.193	1.192	2.385	12,6	15,5	-2,9	3,4	0,4
Savoia di Lucania	634	648	1.282	7,0	8,6	-1,6	1,6	0,0
Senise	3.644	3.775	7.419	8,1	6,6	1,5	-6,7	-5,2
Spinoso	860	945	1.805	12,2	12,2	0,0	-4,4	-4,4

COMUNI	Maschi	Femmine	Totale	Nata lità	Mor talità	Saldo Natur.	Saldo Migr.	Saldo Tot.
Teana	401	413	814	6,1	14,6	-8,5	-10,9	-19,5
Terranova di Pollino	888	920	1.808	7,7	1,5	-3,8	-8,8	-12,6
Tito	3.155	3.090	6.245	12,2	5,5	6,8	2,7	9,5
Tolve	1.831	1.862	3.693	12,7	9,5	3,3	-2,4	0,8
Tramutola	1.572	1.670	3.242	7,1	8,6	-1,5	0,9	-2,5
Trecchina	1.178	1.278	2.456	11,4	6,5	4,9	-11,8	-6,9
Trivigno	417	417	834	7,1	15,5	-8,3	-8,3	-16,6
Vaglio Basilicata	1.101	1.147	2.248	8,1	10,2	-2,2	-2,2	-4,4
Venosa	6.239	6.318	12.557	14,8	9,0	5,8	-1,7	4,1
Vietri di Potenza	1.599	1.574	3.173	6,6	9,1	-2,5	-6,9	-9,4
Viggianello	1.843	1.860	3.703	8,6	12,1	-3,5	-8,3	-11,8
Viggiano	1.563	1.567	3.130	10,5	8,9	1,6	-12,7	-11,1
Ginestra	359	367	726	13,6	20,5	-6,8	-12,3	-19,1
Totale provincia	198.537	204.482	403.019	9,8	9,3	0,5	6,7	7,2
Accettura	1.245	1.286	2.531	11,4	14,9	-3,5	-5,1	-8,7
Aliano	676	693	1.369	3,6	15,2	-11,6	-4,3	-15,9
Bernalda	6.014	6.252	12.266	10,6	7,0	3,6	-5,7	-2,1
Calciano	463	460	923	11,8	19,4	-7,5	-7,5	-15,1
Cirigliano	212	273	485	4,1	22,4	-18,3	-10,2	-28,5
Colobraro	812	835	1.647	6,0	12,0	-6,0	-10,2	-16,3
Craco	420	454	874	13,7	16,1	-2,3	-3,4	-5,7
Ferrandina	4.745	4.763	9.508	10,6	8,1	2,5	-2,8	-0,3
Garaguso	595	622	1.217	11,5	13,2	-1,6	6,6	4,9
Gorgoglione	624	678	1.302	9,1	14,4	-5,3	-14,4	-19,8
Grassano	2.943	2.986	5.929	10,9	10,3	0,7	-4,0	-3,4
Grottole	1.337	1.379	2.716	11,8	9,2	2,6	-5,9	-3,3
Irsina	2.966	2.981	5.947	8,8	11,3	-2,5	-14,0	-16,5
Matera	27.811	28.576	56.387	10,6	6,8	3,7	-0,5	3,3
Miglianico	1.318	1.376	2.694	10,4	7,8	2,6	-2,6	0,0
Montalbano Jonico	4.213	4.285	8.498	10,2	8,9	1,3	3,5	-2,2
Montescaglioso	4.905	5.001	9.906	12,5	9,6	2,9	-1,3	1,6
Nova Siri	3.130	3.203	6.333	15,2	6,3	8,9	0,6	9,5
Oliveto Lucano	320	337	657	4,5	19,5	-15,1	-18,1	-32,9
Pisticci	8.839	9.190	18.029	10,1	8,3	1,8	-7,1	-5,2
Policoro	7.524	7.703	15.227	11,2	5,8	5,4	-4,2	1,2
Pomarico	2.225	2.316	4.541	11,1	11,9	-0,9	-2,1	-2,9
Rotondella	1.685	1.748	3.433	8,7	11,8	-3,2	-13,0	-16,2
Salandra	1.598	1.696	3.294	14,1	9,1	4,9	-3,6	1,2
San Giorgio Lucano	804	847	1.651	5,4	13,8	-8,4	-6,6	-15,0
San Mauro Forte	1.413	1.404	2.817	10,6	8,8	1,8	-14,8	-13,1
Scanzano Jonico	3.351	3.284	6.635	12,8	6,8	6,0	-0,3	5,7
Stigliano	2.864	3.172	6.036	6,7	12,8	-6,1	-8,9	-15,1
Tricarico	3.372	3.387	6.759	8,3	10,5	-2,2	-3,7	-5,9
Tursi	2.942	2.871	5.813	8,9	8,4	0,5	-4,8	-4,3
Valsinni	950	937	1.887	8,9	10,1	-1,1	-16,3	-17,3
Totale provincia	102.316	104.995	207.311	10,5	8,6	1,9	-3,9	
TOTALE REGIONE	300.853	309.477	410.330	10,0	9,0	1,0	3,1	

Tab.7 Indicatori relativi alla popolazione in Basilicata per comune e AUSL - anno 1991

Comuni	Popolazione 1991	Variatz. % Popolazione 1997/1991	Pop. Anziana (> 65 anni) 1991	Indice di Vecchiaia	Indice di dipendenza	Indice d'invecchiamento	Indice di ricambio
AZIENDA SANITARIA LOCALE N.1 VENOSA							
Atella	3.519	+4,2%	565	83,8	51,8	16,1	56,9
Banzi	1.903	-17,9%	333	115,6	45,7	17,5	62,0
Barile	3.262	+3,1%	668	109,9	60,7	20,5	80,1
Forenza	2.807	-6%	604	126,6	58,9	21,5	92
Genzano di L.	6.330	-2,2%	1.090	98,3	50,1	17,2	56,9
Ginestra	783	-7,3%	188	158	61,1	24	59,5
Lavello	13.215	+2,9%	1.767	64,5	48	13,4	53,5
Maschito	1.951	-0,9%	411	134,8	54,4	21,1	75,3
Melfi	15.757	+5,1%	2.077	59,9	50,7	13,2	52,5
Montemilone	2.122	-2,9%	472	146,6	56,4	22,2	71,1
Palazzo San G.	6.138	-14,3%	925	82,5	47,1	15,1	51,7
Pescopagano	2.392	-5,3%	413	93,9	52,8	17,3	72
Rapolla	4.447	+5,6%	579	54,5	54,9	13	58,3
Rapone	1.336	-3%	254	124,5	49,8	19	84,9
Ripacandida	2.072	-10,8%	502	159,9	61,5	24,2	89,1
Rionero in Vulture	13.201	+2,4%	1.832	70,4	47,7	13,9	62,7
Ruvo del monte	1.453	-10,3%	362	181,9	59,5	24,9	117,3
San fele	4.186	-3,4%	860	132,5	52,5	20,5	83,6
Venosa	11.905	+5,5%	1.612	67,5	47	13,5	46,4
Totale	98.779	-	15.514	99,9	-	15,7	-
AZIENDA SANITARIA LOCALE N.2 POTENZA							
Abriola	2.061	-6,4%	375	107,1	51,9	18,2	73,7
Acerenza	3.043	-0,5%	626	123,7	56,9	20,6	84,9
Albano di Lucania	1.682	-1,2%	278	89,7	50	16,5	52,4
Anzi	2.158	-3,9%	353	93,6	48,6	16,4	73,2
Armento	946	-10,1%	218	180,2	52,8	23	102,4
Avigliano	11.761	+2,8%	1.524	67,5	44,3	13	55,6
Balvano	2.296	-7,3%	347	69,3	55	15,1	44
Baragiano	2.716	+0,1%	392	63,4	55,8	14,4	74,4
Bella	5.789	+0,8%	841	70,4	50,7	14,5	71,2
Brienza	4.144	+1%	695	88,8	52,2	16,8	61,9
Brindisi di M.	949	-3,2%	156	102,6	46,7	16,4	105,1
Calvello	2.362	-5,5%	421	105,8	50,3	17,8	83,3
Campomaggiore	1.109	-6,6%	166	85,6	45,5	15	60,2
Cancellara	1.715	-3,2%	359	124,7	56,5	20,9	71,1
Castelgrande	1.358	-5,3%	281	112,9	61,5	20,7	89,8
Castelmezzano	1.063	-8,5%	221	128,5	56,1	20,8	87,2
Corleto perticara	3.345	-5,5%	661	117,4	53,8	19,8	94,4
Filiano	3.318	0%	596	100,8	52,7	18	93,4
Galicchio	1.130	-6,1%	194	115,5	44,1	17,2	60,5
Grumento nova	1.956	-2,1%	359	113,6	49,9	18,4	80,2
Guardia perticara	817	-3,9%	189	170,3	56,2	23,1	142
Laurenzana	2.640	-7,4%	521	117,9	54	19,7	84,8

Marsico nuovo	5.610	-4,8%	845	82,8	46,7	15,1	64
Marsicovetere	4.098	+11%	420	45,9	44,9	10,2	42,4
Misanello	713	-8%	169	149,6	62,4	23,7	100
Moliterno	5.033	-3%	784	86,4	47	15,6	74
Montemurro	1.648	-6,8%	297	97,4	55,5	18	116,1
Muro lucano	6.380	-0,1%	1.095	93,8	51,9	17,2	72,2
Oppido lucano	4.004	-0,3%	624	82,3	48,6	15,6	48,8
Paterno	4.170	-1,1%	536	62,7	45,9	12,9	46,2
Picerno	5.976	+2,6%	824	65,6	49,4	13,8	57,5
Pietragalla	4.633	0,0%	904	106,9	57,7	19,5	7,8
Pietrapertosa	1.447	-5,8%	282	121	52,6	19,5	84,9
Pignola	4.681	+12,3%	492	45,2	47,2	10,5	45,7
Potenza	65.714	+6%	6.956	56,7	38,4	10,6	52
Ruoti	3.777	+0,4%	522	59,9	54,1	13,8	65,4
San Chirico N.	1.801	-5,6%	315	108,2	47,5	17,5	75,9
San Chirico R.	1.695	-9,2%	353	162,7	47,9	20,8	93,2
San Martino d' A.	1.243	-13,9%	276	138,7	58,3	22,2	89,6
Sant' Angelo le F.	1.656	-6,6%	260	83,9	50,1	15,7	81,6
Sant' Arcangelo	7.270	-4%	907	55,9	49,4	12,5	49,5
Sarconi	1.307	+7,8%	228	96,6	52	17,4	72,5
Sasso di Castalda	1.115	-10,9%	177	88,9	47,9	15,9	83,5
Satriano di L.	2.424	-1,6%	377	76,8	52,5	15,6	73,7
Savoia di Lucania	1.351	-5,1%	238	94,4	54	17,6	80,9
Spinoso	1.852	-2,5%	291	80,4	50,1	15,7	77,3
Tito	5.722	+9,1%	646	52,6	45,6	11,3	46,7
Tolve	3.766	-1,9%	686	104,3	51,5	18,2	66,4
Tramutola	3.244	-0,06%	511	86	47,7	15,8	60,4
Trivigno	868	-3,9%	193	143	58,4	22,2	125,4
Vaglio di B.	2.320	-3,1%	379	93,3	48,5	16,3	73,3
Vietri di Potenza	3.255	-2,5%	466	67,6	52	14,3	62,7
Viggiano	3.161	-1%	464	75,3	49,8	14,7	71,5
Totale	220.532	-	31.290	96,1	-	14,2	-
AZIENDA SANITARIA LOCALE N.3 LAGONEGRO							
Calvera	662	-5,1%	118	109,3	47,4	17,8	82,3
Carbone	1.171	-13,6%	306	233,6	57,4	26,1	129,1
Castelluccio I.	2.617	-4,2%	373	81,6	43,3	14,3	68,6
Castelluccio S.	1.142	-8,7%	187	91,7	49,5	16,4	105,4
Castelsaraceno	2.020	-9,7%	370	111,1	49,9	18,3	92,3
Castronuovo S.A.	1.691	-6%	432	199,1	59,2	25,5	119
Cersosimo	882	+2,4%	154	102,7	48,2	17,5	97,4
Chiaromonte	2.410	-4,2%	410	96	50,2	17,0	90,3
Episcopia	1.735	-1,5%	267	91,4	44,3	15,4	55,7
Fardella	857	-11,8%	161	116,7	50,1	18,8	73,2
Francavilla sul S.	4.044	+6,8%	486	56,4	45,9	12	45,4
Lagonegro	6.260	-0,7%	802	68,3	43,3	12,8	53,9
Latronico	5.507	-1,3%	925	104,8	46,2	16,8	81,8
Lauria	13.752	+1,6%	1.810	70	44,2	13,2	63,1
Maratea	5.261	+0,6%	789	80,3	47,8	15	49,6
Nemoli	1.598	+0,3%	254	76,7	54,1	15,9	74,4

Noepoli	1.348	-8,3%	287	152,7	51,5	21,3	94,3
Rivello	3.153	-1,2%	601	110,9	53,9	19,1	61,5
Roccanova	2.023	-7%	384	112,9	52,8	19	80,2
Rotonda	4.011	-0,7%	609	91,2	44	15,2	70,9
S. Costantino A.	1.077	-7,5%	215	173,4	43,4	20	123,9
S. Paolo albanese	529	-19,1%	165	317,3	65,8	31,2	157,6
S. Severino L.	2.224	-6,6%	404	141,3	42,8	18,2	79,3
Senise	7.316	+1,4%	806	51,7	43,6	11	44,6
Teana	874	-6,9%	144	89,4	50,9	16,5	91,1
Terranova Pollino	1.815	-0,4%	339	122,8	47,8	18,7	87,8
Trecchina	2.508	-2,1%	445	113,5	47,3	17,7	60,9
Viggianello	3.985	-7,1%	692	109,5	47,2	17,4	67,6
Totale	82.522	-	12.647	113,4		15,3	
AZIENDA SANITARIA LOCALE N.4 MATERA							
Bernalda	12.037	+1,9%	1.396	55,4	44,1	11,6	45,9
Calciano	1.049	-12%	210	126,5	52,7	20,0	88,3
Ferrandina	9.427	+0,8%	1.217	64,6	45,6	12,9	53,1
Garaguso	1.270	-4,2%	197	79,8	51,2	15,5	65,9
Grassano	6.065	-2,2%	1.047	89,8	54,2	17,3	68,7
Grottole	3.006	-9,6%	397	65,8	46,8	13,2	61
Irsina	6.558	-9,3%	1.078	92,1	48,7	16,4	68,1
Matera	54.919	+2,7%	5.838	52,1	41,5	10,6	48,2
Miglionico	2.718	-0,9%	427	78,2	51,4	15,7	49,3
Montescaglioso	10.104	-1,9%	1.276	61,9	45,8	12,6	53,7
Oliveto lucano	762	-13,8%	152	153,5	46,3	19,9	75,6
Pomarico	5.018	-9,5%	829	86,8	51,6	16,5	63,9
Salandra	3.363	2%	445	60	50,4	13,2	50,9
Tricarico	7.017	-3,7%	1.141	88,7	49,1	16,3	66,6
Totale	123.313	-	15.650	78,1		12,7	
AZIENDA SANITARIA LOCALE N. 5 MONTALBANO J.							
Accettura	2.740	-7,6%	562	114,2	59,8	20,5	81,5
Aliano	1.495	-8,4%	311	142,7	51,3	20,8	80,9
Cirigliano	532	-8,8%	182	288,9	82,2	34,2	178,1
Colobraro	1.756	-6,2%	356	130,9	52,4	30,3	68,2
Craco	971	-10%	167	97,1	49,8	17,2	89,7
Gorgoglione	1.395	-6,7%	280	127,3	53,8	20,1	78,9
Montalbano J.	8.688	-2,2%	1.061	62,3	43,8	12,2	58,2
Nova Siri	5.922	+6,9%	634	51,5	42,7	10,7	46,2
Pisticci	18.311	-1,5%	2.345	63,9	45,6	12,8	54,2
Policoro	14.551	+4,6%	1.028	29,5	41,4	7,1	32,5
Rotondella	3.712	-7,5%	583	92	46	15,7	72,7
San Giorgio L	1.820	-9,3%	409	148,7	56,6	22,5	83,6
San Mauro Forte	3.025	-6,9%	476	95	45,6	15,7	81,7
Scanzano	6.210	+6,8%	600	40,8	46,6	9,7	37,5
Stigliano	6.576	-8,2%	1.394	136,9	54,8	21,1	94,8
Tursi	6.003	-3,2%	739	59,2	45,5	12,3	43,8
Valsinni	1.965	-4%	358	108,8	51,5	18,2	91,5
Totale	85.672	-	11.585	84	-	13,5	-
TOTALE	610.528	-0,03%	86.686	74,3	46,5	14,2	58,4

3) STRUTTURA SOCIO-DEMOGRAFICA DELLA POPOLAZIONE

A) Indicatori

Tab.8 Principali indicatori demografici – 01/ 01/ 97

N.B.(I dati in parentesi sono aggiornati al 31-12-97)

N.B.(I dati contrassegnati dall'asterisco si riferiscono al 1991)

INDICI	Potenza	Matera	Basilicata	Mezzogiorno	ITALIA
Pop. Residente	400.131 (403.019)	207.721 (207.311)	607.859 (610.330)	20.923.184	57.460.977
Natalità (Tasso x 1000 resid.)	9,6 (9,8)	10,2 (10,5)	9,8 (10,0)	11,2	9,3
Mortalità (Tasso x 1000 resid.)	9,6 (9,3)	8,5 (8,6)	9,2 (9,0)	8,5	9,7
Saldo naturale (Tasso x 1000 resid.)	-0,03 (0,5)	1,8 (1,9)	0,6 (1,0)	2,7	-0,4
Saldo migratorio	- 2,3 (6,7)	-3,8 (-3,9)	-2,8 (3,1)	-1,0	2,6
Var.% della pop. 97-91	-0,2 (+0,37%)	-0,5 (-0,8%)	-0,3 (+0,03%)	+1,9%	-0,5%
Densità ab./kq.	61,2	60	61,1	170	190,6
Indice di Vecchiaia	70,7*	85,9*	94,2	78,5	116,5
Indice d'invecchiam.	13 *	14,9*	16,4	14,5	17,1
Indice di dipendenza	45,6*	47,5*	41,4	35,7	40,2
Indice di ricambio	54,2*	62,6*	120	143,5	103,2
N. medio compon. Fam.	2,8	3,0	2,9	2,9	2,7
% comuni con decem. demo.	63% (64%)	61,3% (77,4%)	62,5% (67,1%)	48,8%	61%
% comuni < 2000 ab.	44%	32,2%	41,2%	38,6%	45%
Tasso di attività	-	-	34,9	34,9	40,3
Tasso di disoccupazione	19,8	14,4	17,1	21,7	12,1
Reddito fam. mensile medio	-	-	2.752.000 (1995)	2.884.000 (1995)	3.533.000 (1995)
Reddito pro-cap. mens. medio	-	-	924.000 (1995)	932.000 (1995)	1.255.000 (1995)

B) *Andamento demografico nei comuni*

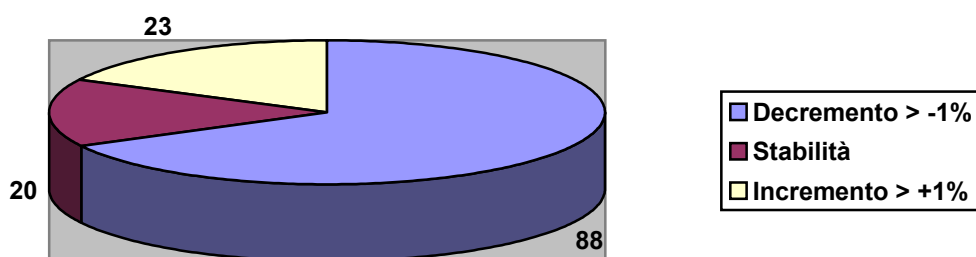
Tab.9 Classifica dei primi dieci comuni che hanno acquisito popolazione dal 1991 al 1997

Comune	Var. %
Pignola	+12,3%
Marsicovetere	+11%
Tito	+9,1%
Sarconi	+7,8%
Nova Siri	6,9%
Francavilla in Sinni	+6,8%
Scanzano Jonico	+6,8%
Rapolla	+5,6%
Venosa	+5,5%
Melfi	+5,1%
Policoro	+4,6%
Atella	+4,2%
Barile	+3,1
Matera	+2,7%
Picerno	+2,6%

Tab.10 Classifica dei primi dieci comuni che hanno perso popolazione dal 1991 al 1997

Comune	Var. %
S. Paolo Albanese	-19,1%
Banzi	-17,9%
Palazzo S. Gervasio	-14,3%
San Martino d'Agri	-13,9%
Oliveto Lucano	-13,8%
Carbone	-13,6%
Calciano	-12%
Fardella	-11,8%
Sasso di Castalda	-10,9%
Ruvo del Monte	-10,3%
Armento	-10,1%
Craco	-10,0%
Castelsaraceno	-9,7%
Grottole	-9,6%
Pomarico	-9,5%

Grafico n.2 - Andamento demografico nei comuni della Basilicata (periodo 1991 - 31.12.1997)

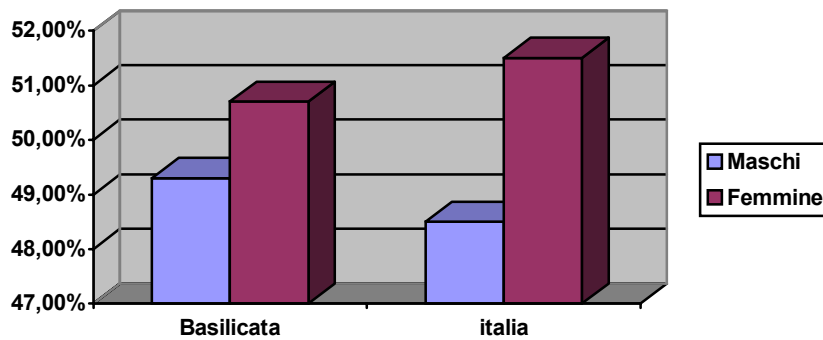


C) *Struttura della popolazione secondo il sesso*

Tab.11 Struttura della popolazione secondo il sesso e trend dal 1991 al 1997 in Basilicata

	1991		1997	
	Numero	%	Numero	%
Maschi	301.571	49,4%	300.853	49,3%
Femmine	308.957	50,6%	309.477	50,7%
Totale	610.528	100,0%	610.330	100,0%

Grafico n.3 - Struttura della popolazione secondo il sesso - Basilicata e Italia - (composizione %)

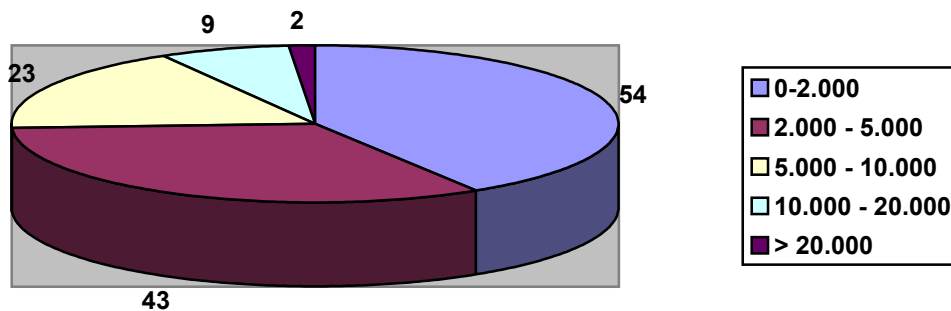


D) Distribuzione della popolazione

Tab.12 Popolazione residente per classe di ampiezza demografica dei comuni lucani (31-12-1997)

Ampiezza	N. comuni	%	Popolaz.	%
0 -2.000	54	41,2%	68.714	11,2%
2.000 – 5.000	23	17,6%	138.359	22,7%
5.001-10.000	43	32,8%	149.332	24,5
10.001 – 20.000	9	6,9%	127.843	20,9%
> 20.000	2	1,5%	126.082	20,7%
Totale	131	100,0	610.330	100,0

Grafico n.4 – Ampiezza demografica dei comuni della Basilicata – 31-12-1997

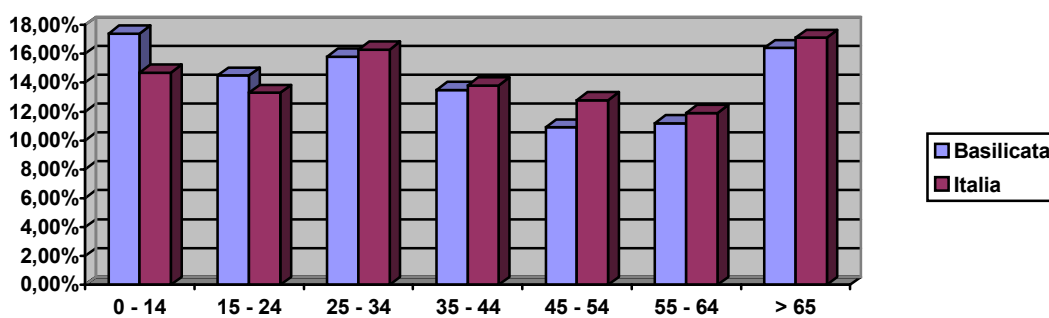


E) *Struttura per classi d'età e indici significativi*

Tab.13 Struttura della popolazione della Basilicata e dell'Italia secondo classil'età- 31-12-1996

Classi d'età	Basilicata		Italia	
	V.A.	%	V.A.	%
0 -14	106.007	17,4	8.443.433	14,7
15 - 24	88.045	14,5	7.640.608	13,3
25 - 34	96.014	15,8	9.344.530	16,3
35 - 44	82.385	13,5	7.953.314	13,8
45 - 54	66.462	10,9	7.377.047	12,8
55 - 64	68.223	11,2	6.862.198	11,9
65 e oltre	99.923	16,4	9.839.847	17,1
Totale	607.859	100,0	57.460.977	100,0

Grafico n.5 - Struttura della popolazione della Basilicata e dell'Italia al 31-12-1996 - composizione % -



Tab. 14 Trend della popolazione 0-14 anni e > 65 anni Basilicata, Mezzogiorno, Italia – anno 1996/91

	Popolazione 0-14 anni		Popolazione > 65 anni	
	1991	1996	1991	1996
Basilicata	116.994	106.007	86.874	99.923
Mezzogiorno	-	3.864.177	-	3.033.361
Italia	8.859.067	8.443.433	8.840.822	9.839.847

Tab. 15 Indici di vecchiaia e d'invvecchiamento – Basilicata, Mezzogiorno, Italia – anno 1996/91

	Indice di vecchiaia		Indice d'invvecchiamento	
	1991	1996	1991	1996
Basilicata	74,3	93,6	14,4	16,4
Mezzogiorno	-	78,5	-	14,5
Italia	99,8	116,5	15,6	17,1

Grafico n.6 - Trend della popolazione 0 –14 anni e > 65 anni in Basilicata

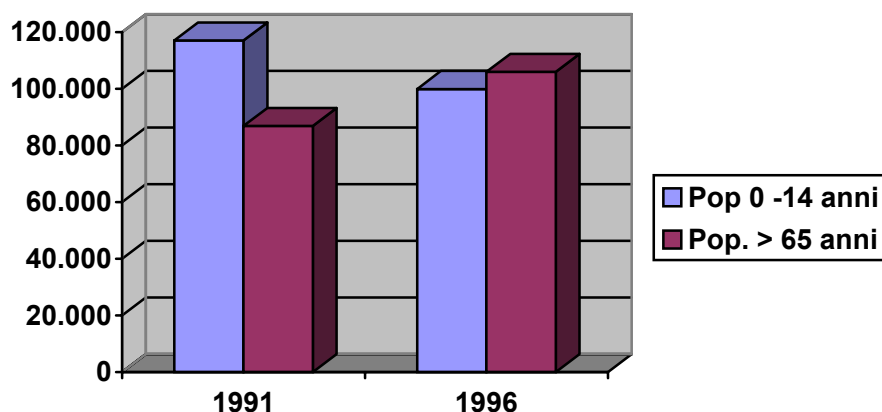


Grafico n.7 - Indice di vecchiaia – variazione assoluta 1996/91

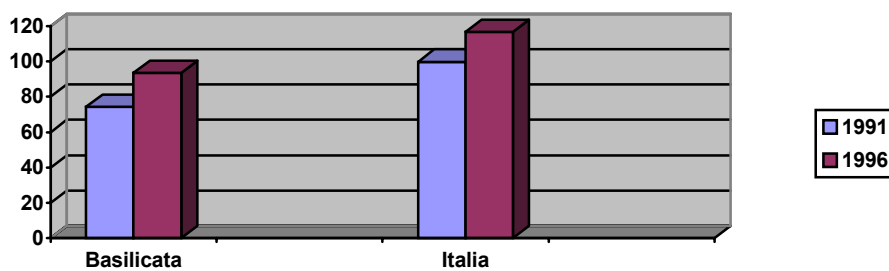


Grafico n.8 – Indice di ricambio e di dipendenza in Basilicata, Mezzogiorno e Italia – anno 1996 -

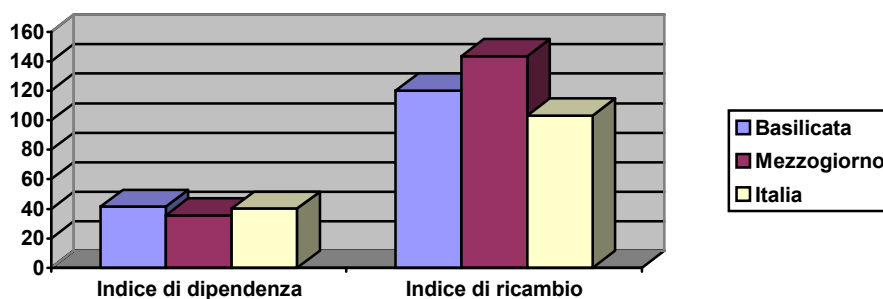
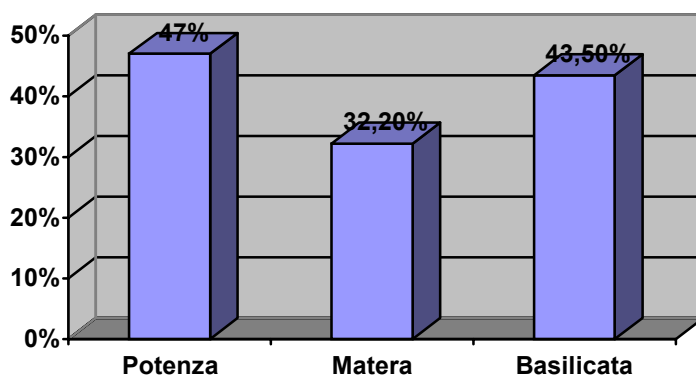


Grafico n.9 - Percentuale dei comuni, sul totale, con l'indice di vecchiaia maggiore di 100 - Anno 1991



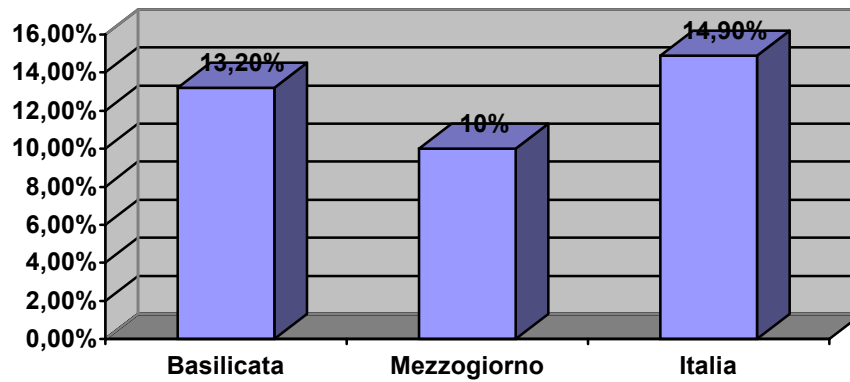
Valori assoluti: Potenza 47
 Matera 10
 Basilicata 57

4) SITUAZIONE ECONOMICA ED OCCUPAZIONALE

Tab.16 Reddito pro-capite mensile medio

	1991	1992	1993	1994	1995
Basilicata	816.000	869.000	833.000	847.000	924.000
Mezzogiorno	847.000	869.000	873.000	890.000	932.000
Italia	1.092.000	1.138.000	1.148.000	1.202.000	1.255.000

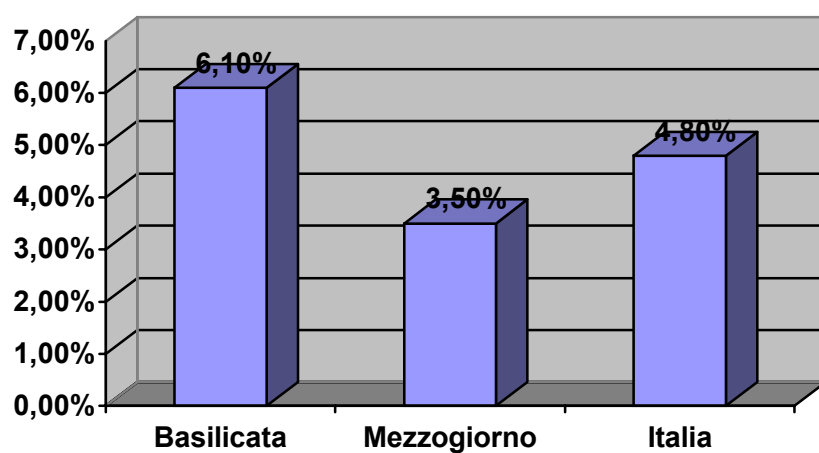
Grafico n.10 - Reddito pro-capite mensile medio – variazione % 1995/91



Tab.17 Prodotto interno lordo pro-capite

	1993	1994	1995
Basilicata	10.114.000	10.559.000	10.736.000
Mezzogiorno	10.979.000	11.213.000	11.368.000
Italia	16.325.000	16.627.000	17.108.000

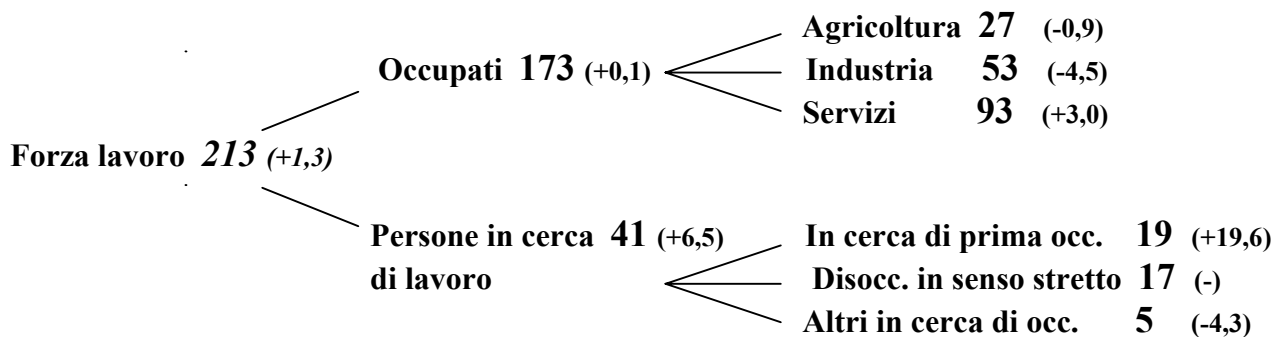
Grafico n.11 - Prodotto interno lordo pro-capite – variazione % 1995/93



Tab.18 - Struttura occupazionale regionale al 1991

Regione Provincia	Popolazione attiva			Popol. non attiva	Totale generale
	Occupati	Non occ.	Totale		
Potenza	116.592	45.153	161.745 (40,3%)	239.798 (59,7%)	401.543
Matera	60.132	23.745	83.887 (40,1%)	125.108 (59,9%)	208.985
Basilicata	176.724	68.898	245.622 (40,2%)	364.906 (59,8%)	610.528
ITALIA	19.674.969	4.260.482	23.935.451 (42,1%)	32.842.580 (57,9%)	56.778.031

Grafico n.12 - La situazione del mercato del lavoro in Basilicata nel 1997 - dati in migliaia - Tra parentesi tasso di variazione sul 1996



Tab.19 Tasso di disoccupazione e tasso di attività – Basilicata e Italia

Anno	Tasso Disoccupa.		Tasso attività	
	Basilicata	Italia	Basilicata	Italia
1991	18%	12,0%	40,2	42,1
1996	18,2%	12,1%	34,9%	40,3%
1997	19,1%	12,3%	35,3%	40,3

Tab20. Tasso di disoccupazione e tasso di attività in Basilicata per sesso

	Tasso di disoccupazione		Tasso di attività	
	Maschi	Femmine	Maschi	Femmine
1991	21,9	38,6%	51,7	29%
1996	14,6%	25,1%	46,6%	23,5%
1997	13,8%	28,8%	46,1%	24,7%

Tab.21 Occupati per settore di attività economica – composizione % - 1994 –1997

	Basilicata			Italia		
	Agric.	Industria	Servizi	Agric.	Industria	Servizi
1994	18%	28%	54%	7,8%	30,4%	61,8%
1997	16%	31%	53%	6,8%	32%	61,2%

Tab.22 Occupati per settore di attività economica al 1997 – variazione % sul 1994

	Basilicata	Italia
Agricoltura	+11,1%	-12,8
Industria	+10,7%	+5,3
Servizi	-1,8%	-1%

Grafico n.13 - Occupati per settore di attività economica – composizione % - 1994

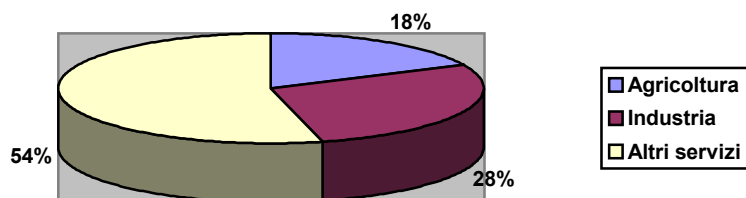


Grafico n.14 - Occupati per settore di attività economica – composizione % - 1997

